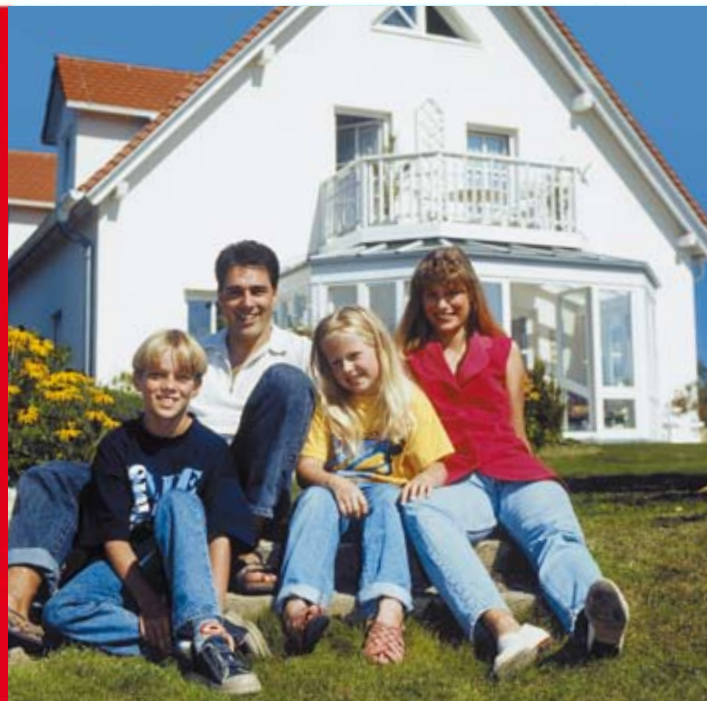


Il massimo della protezione termica

**Con Baumit
KlebeAnker ...**

**... incollare invece
di chiodare.**



- **Risparmio dei costi energetici**
- **Assenza di ponti termici**
- **Nessun segno di tassello**



La colla invece dei tasselli

con il nuovo **Baumit KlebeAnker**



Geniale e di provata efficacia!

L'incollaggio sta ormai sostituendo le tecniche di giunzione tradizionali come la saldatura, l'avvitamento e la chiodatura. Sempre più spesso viene utilizzato nell'industria automobilistica, aeronautica e addirittura nella costruzione di ponti. Anche i sistemi di isolamento termico con pannelli isolanti in EPS vengono semplicemente incollati su sottofondi nuovi, come per es. i mattoni.

Tuttavia, su sottofondi intonacati (in edifici vecchi), oltre all'incollaggio si rende necessaria la chiodatura. Proprio la qualità di questi sottofondi rappresenta l'anello debole della catena fondo-adesivo-materiale isolante. Ma ora non è più così, perché Baumit ha sviluppato la soluzione per superare questo limite.



Baumit KlebeAnker – come funziona

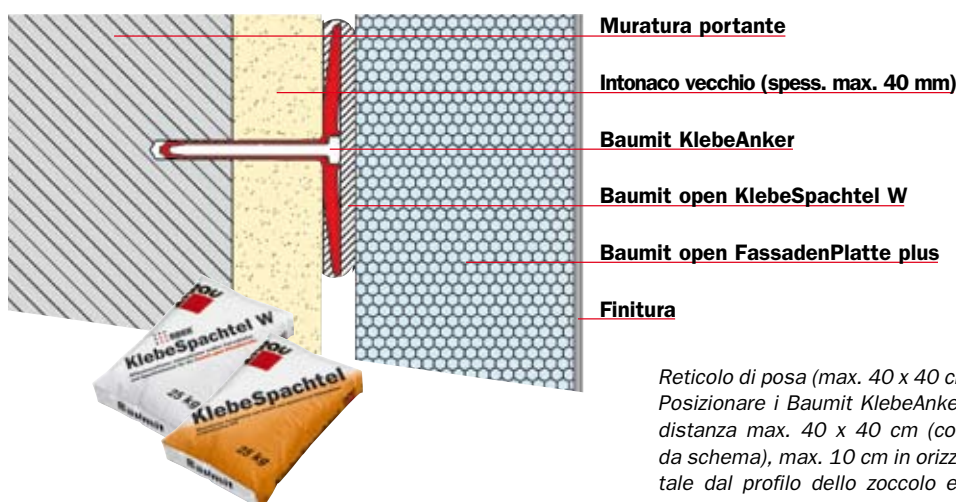
Baumit KlebeAnker viene ancorato al muro portante e ricoperto di colla con sistema "fresco su fresco" prima dell'incollaggio dei pannelli isolanti. In questo modo si creano ulteriori punti di incollaggio accoppiati dinamicamente al muro portante. Il pannello isolante non viene più fissato al muro portante con 6 chiodi al mq., bensì nei sistemi termoisolanti a cappotto Baumit EPS e Baumit Open, con 6 Baumit KlebeAnker al mq.



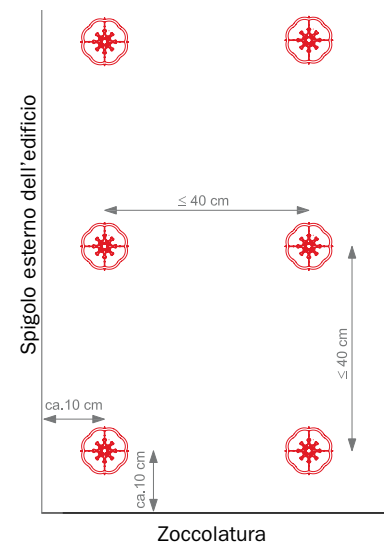
Importante:

L'efficacia è garantita solo con una corretta applicazione dei sistemi di isolamento a cappotto Baumit open e EPS. Adatto a calcestruzzo, mattoni pieni e mattoni semipieni, con o senza intonaco (spessore max. dell'intonaco 40 mm).

Baumit KlebeAnker: come si usa



Reticolo di posa (max. 40 x 40 cm).
Posizionare i Baumit KlebeAnker a distanza max. 40 x 40 cm (come da schema), max. 10 cm in orizzontale dal profilo dello zoccolo e in verticale dallo spigolo dell'edificio.



Risparmiare

su isolanti di qualsiasi spessore

Risparmio di costi

Per isolanti di ogni spessore: Baumit KlebeAnker funziona sempre!

Maggiore è lo spessore del materiale isolante, maggiore è il risparmio. Finora, tuttavia, per isolanti più spessi erano necessari tasselli più grandi e punte da trapano più lunghe, con costi assai più elevati.

Costi che si annullano con il nuovo Baumit KlebeAnker.

In altre parole:

più spesso è l'isolante, maggiore è il risparmio!

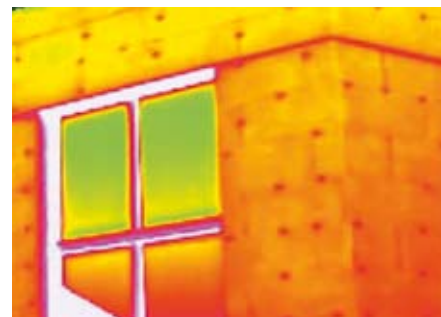


Risparmio di energia

Con Baumit KlebeAnker si risparmia anche energia, con un'ulteriore riduzione delle spese di riscaldamento.

Con la tassellatura tradizionale, il pannello isolante viene forato per inserire il tassello: si formano così ponti termici che condizionano negativamente l'isolamento e, in assenza di accorgimenti aggiuntivi, aumentano i consumi energetici.

Baumit KlebeAnker viene inserito direttamente nella muratura, senza danneggiare il pannello isolante. Quindi niente ponti termici derivanti dall'impiego di tasselli!



Termografia con ponti termici derivanti dall'impiego di tasselli

Una facciata bella nel tempo

Baumit KlebeAnker si fissa direttamente alla muratura evitando, come abbiamo visto, la formazione di ponti termici, ma anche le tracce dei tasselli derivanti da una lavorazione non corretta.



L'isolamento termico

ecologico e conveniente!



Un valido contributo alla protezione dell'ambiente

Baumit KlebeAnker, insieme con il risanamento termico, contribuisce al raggiungimento degli obiettivi di Kyoto. Per proteggere l'ambiente a lungo termine, è infatti necessario ridurre in modo significativo le emissioni di gas che contribuiscono a produrre l'effetto serra.

È provato che le emissioni di CO₂ dovute al riscaldamento nell'edilizia hanno un ruolo importante.

Il risanamento termico con Baumit KlebeAnker è dunque anche un investimento per l'ambiente e per il futuro dei Vostri figli. Un investimento che vale certamente la pena.



Risparmiare tempo

Con Baumit KlebeAnker la Vostra bella facciata è pronta più in fretta.

La tassellatura richiede tempo: prima di inserire i tasselli occorre attendere che il collante indurisca e dopo l'inserimento, la testa dei tasselli deve essere stuccata.

Con il nuovo Baumit KlebeAnker, è possibile incollare i pannelli isolanti subito dopo la posa, già durante il montaggio del ponteggio. Inoltre, non è necessaria la stuccatura.

Si evitano così i problemi in cantiere, e potrete godervi la Vostra casa accogliente e rinnovata.



Migliore clima abitativo - risparmio d'estate e d'inverno

Un adeguato risanamento termico, grazie anche a Baumit KlebeAnker crea un clima abitativo confortevole in ogni stagione, migliorando il senso di benessere e la qualità della vita. Il termoisolamento non è conveniente solamente d'inverno ma comporta un significativo risparmio anche dei costi di climatizzazione in estate. Le pareti ben isolate non si surriscaldano e la casa rimane piacevolmente fresca, senza aggiuntivo consumo di energia.



D'inverno si risparmia sui costi del riscaldamento...

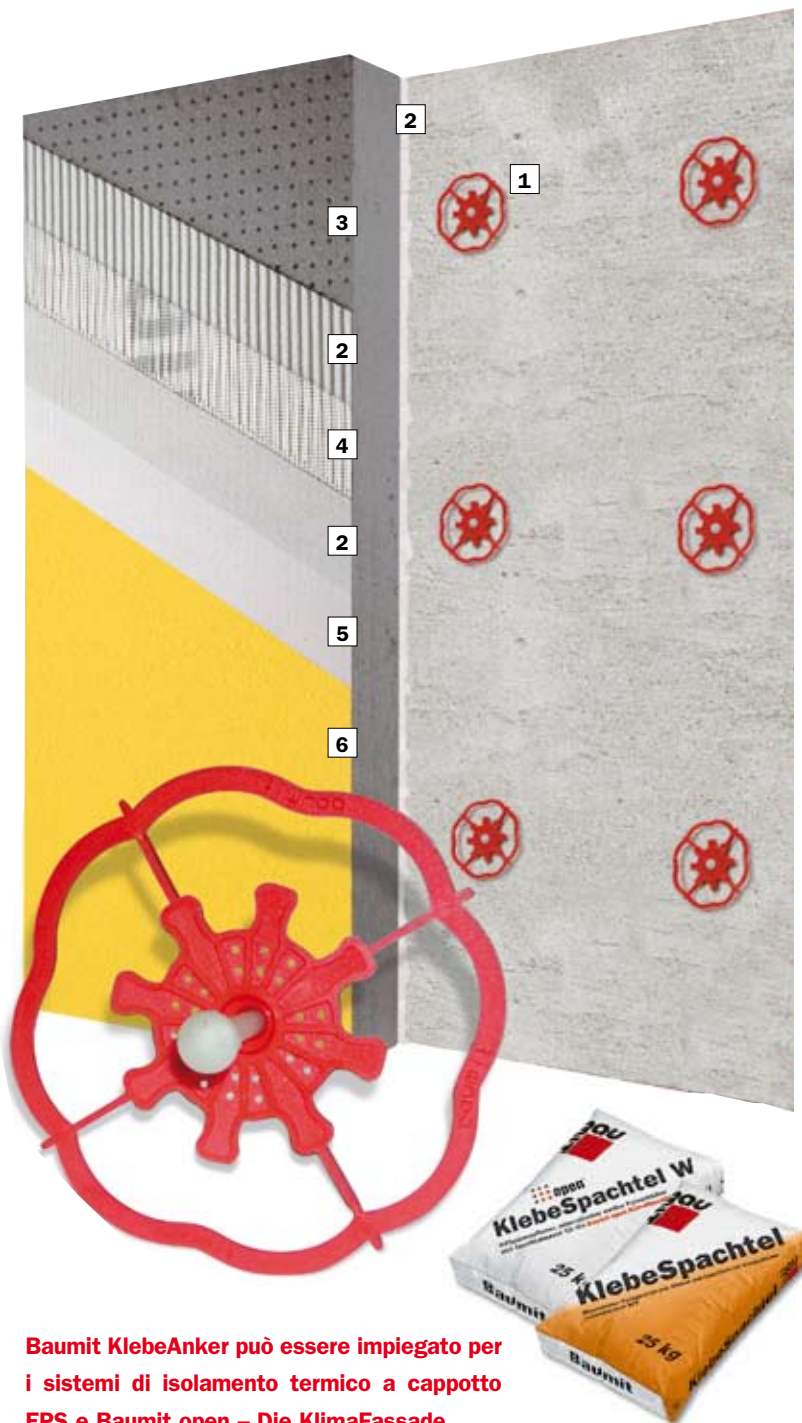
...D'estate sull'impianto di climatizzazione!

Sistemi di isolamento termico

con il nuovo Baumit KlebeAnker



Il sistema in sintesi



Baumit KlebeAnker può essere impiegato per i sistemi di isolamento termico a cappotto EPS e Baumit open – Die KlimaFassade.

L'elevata qualità dei collanti Baumit danno un contributo fondamentale al funzionamento del sistema di Baumit KlebeAnker.

1 Baumit KlebeAnker

si inserisce in modo semplice e sicuro nella muratura portante, impedisce la formazione di ponti termici e di segni derivanti dall'impiego di tasselli

2 Baumit open – KlebeSpachtel W

è un collante in polvere minerale e traspirante per l'incollaggio e la rasatura del pannello Baumit open e open plus FassadenPlatten, adatto anche per la posa della rete porta intonaco Baumit open TextilglasGitter.

3 Baumit open FassadenPlatte plus

pannello traspirante, di colore grigio, garantisce un clima ottimale. A parità di spessore, offre il 15% in più di isolamento rispetto a Baumit open FassadenPlatte.

4 Baumit open TextilglasGitter

rete porta intonaco, resistente agli alcali, costituisce l'armatura di Baumit open KlimaFassade.

5 Baumit open Grundierung e Baumit open StrukturPutz (6)

completano la «seconda pelle» della Vostra casa. Entrambi sono traspiranti.

6 Baumit open StrukturPutz

è un intonaco di finitura minerale idrorepellente che, grazie alla colorazione personalizzata, conferisce una nota speciale alla Vostra casa. Scegliete fra le 200 tonalità cromatiche di Baumit colours of more emotion con 3 strutture. Per accenti cromatici intensi è disponibile la linea Baumit ArtLine.

In alternativa potete usare Baumit NanoporPutz. La Vostra facciata rimarrà bella due volte più a lungo.

Passo per passo...

...l'applicazione perfetta



L'applicazione in sintesi



Il sottofondo deve essere pulito, asciutto, senza ruggine, né polvere, non idrorepellente, privo di efflorescenze, stabile e senza parti libere.



Prima di posare Baumit KlebeAnker occorre applicare Baumit SockelProfil. Il fissaggio avviene a una distanza di circa 30 cm con Baumit SockelprofilDübel.



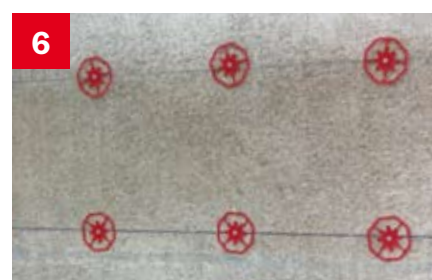
Determinare il reticolo di posa con una corda per marcatura o con Baumit AnkerLot. Posizionare Baumit KlebeAnker a distanza max. 40 x 40 cm, max. 10 cm in orizzontale dal profilo dello zoccolo e in verticale dallo spigolo dell'edificio.



Eseguire con il trapano dei fori profondi almeno 10 cm. Usare il trapano a percussione solo per murature in mattoni pieni. Con Baumit AnkerLot, la distanza di max. 40 cm tra i fori si ottiene automaticamente.



Inserire i Baumit KlebeAnker nei fori e piantare i chiodi in plastica.



Baumit KlebeAnker inseriti nel reticolo (max. 40 x 40 cm).



Subito prima di incollare i pannelli isolanti, ricoprire i KlebeAnker inseriti con ca. 1 – 2 cm di collante.



Montare i pannelli isolanti applicando il collante **fresco su fresco** sul perimetro e nei punti di contatto con Baumit KlebeAnker.



Levigare i pannelli, quindi applicare Baumit open KlebeSpachtel W con una spatola dentata priva di ruggine.



Annegare Baumit open TextilglasGitter in open KlebeSpachtel W.



Applicare Baumit open Grundierung e lasciare asciugare almeno 24 ore.



Infine, applicare Baumit open StrukturPutz oppure in alternativa il nuovo Baumit open Fascina.

Incollare invece di chiodare

adesso anche per calcestruzzo

Il nuovo Baumit KlebeAnker Beton

Incollaggio senza l'impiego di chiodi e tasselli per sottofondi non intonacati in calcestruzzo.

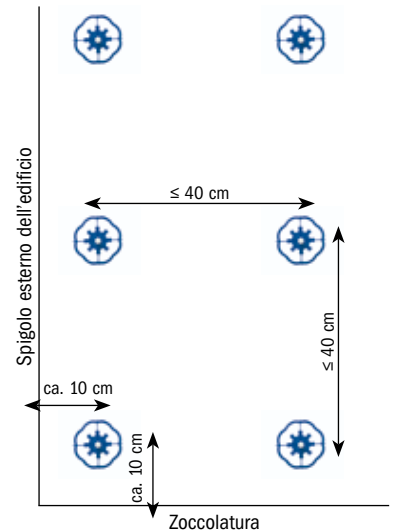
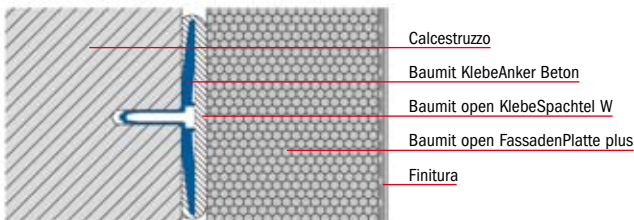
- Profondità di ancoraggio nel sottofondo portante: ≤ 40 mm
- Lunghezza del gambo: 55 mm
- Profondità del foro trapanato: min. 60 mm
- Utilizzo: ca. 6 KlebeAnker Beton per m^2
- Applicazione: vedi Baumit KlebeAnker



Baumit KlebeAnker Beton – come funziona

Baumit KlebeAnker Beton viene ancorato direttamente nel calcestruzzo e ricoperto di colla, col sistema «fresco su fresco», prima dell'incollaggio dei pannelli isolanti. In questo modo, si creano ulteriori punti di adesione accoppiati dinamicamente. Il pannello isolante non viene più fissato al calcestruzzo con 6 chiodi/ m^2 , bensì nei sistemi Termoisolanti a cappotto Baumit EPS e Baumit open con 6 Baumit KlebeAnker al m^2 .

Baumit KlebeAnker Beton



Incollare invece di chiodare!

Baumit KlebeAnker Beton



Baumit

**Il marchio leader in
Europa per materiali
da costruzione**

Ampia gamma di prodotti

Leganti idraulici

Prodotti polivalenti

Massetti

Malte da muratura

Rinzaffi - Aggrappanti

Intonaci termoisolanti

Intonaci di fondo

Rasanti

Intonaci di finitura

Prodotti per il risanamento

Malte impermeabili

Collanti e livellanti

Finiture colorate in polvere

Finiture colorate in pasta

Profili per facciate

Sistemi di isolamento

Altre informazioni e servizi:

www.baumit.com



Bastano pochi click per trovare, sulla nostra pagina web, informazioni complete sui nostri prodotti e molto ancora.

Gamma dei colori



200 colori fra i più belli al mondo



Per accenti cromatici intensi:

ArtLine

Analisi delle murature e calcolo dell'isolamento termico



Mediante l'analisi esatta delle murature (metodo Darr), vengono stimati il grado di umidità, di traspirabilità, l'assorbimento massimo di acqua e il potere assorbente residuo.

Sulla base di questi calcoli, saremo lieti di sottoporvi un preventivo per il risanamento. Inoltre, eseguiamo calcoli riguardanti l'isolamento e la diffusione del vapore acqueo.

Proposte di colore elaborate al computer

Proposte di colore con visione della facciata e del progetto esecutivo



Idee con futuro.

Baumit Italia SpA

Stabilimento e Uffici Commerciali: Z.I. Ponte Rosso

33078 San Vito al Tagliamento (PN) Italy

Tel: 0434/85333 Fax: 0434/85359

e-mail: uff.commerciale@italia.baumit.com

**BAU
MIT**
baumit.com